

Progressivfördelare Typ PFB

Progressive Feeder Type PFB

P2846-SE-0209
Flerledarsystem
Fett
Multi-line System
Grease



FÖRDELAR

- Robust konstruktion i förnicklat stål.
- Inslipade kolvar utan tätningar och fjädrar.
- Säker och noggrann utmatning
- Utförande med funktionskontroll.

Tekniska data:

Material:	Förnicklat stål
Smörjmedel:	Olja eller fett upp till NLGI 2
Max tryck:	20 MPa
Max antal cykler per minut:	200
Utmatning per utlopp och cykel:	0,13 cm ³
Max temperatur:	160° C

ADVANTAGES

- Rugged design in nickel-plated steel.
- Lapped pistons without seals and springs.
- Reliable and accurate discharge .
- Optional function control

Technical Data

Material:	Chrome plated steel
Lubricants:	Oil or grease up to NLGI 2
Max pressure:	20 Mpa (2900 psi)
Max number of cycles per min.	200
Discharge per outlet and cycle:	0,13 cm ³
Max temperature:	160° C (320 °F)

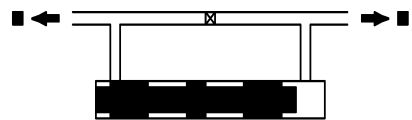
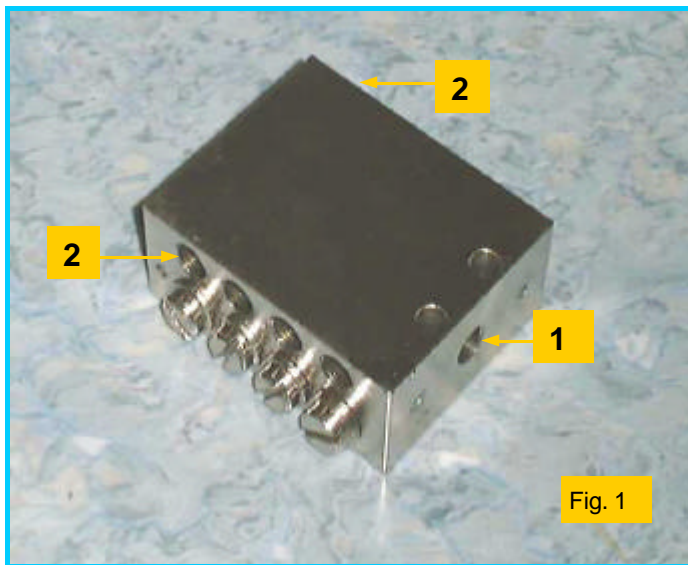


Fig. 2

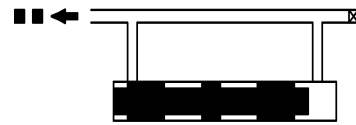


Fig. 3

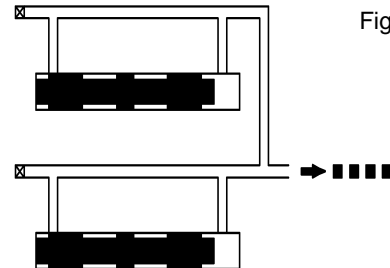


Fig. 4

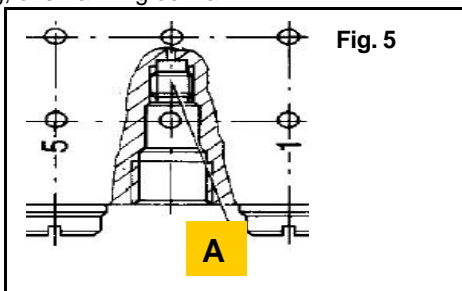
BESKRIVNING

Progressivfördelare typ PFB fördelar smörjmedel till ett flertal smörjpunkter från en lubrikator eller en pump. Fördelaren har, beroende på storlek, 3 - 10 st kolvar, som genom ett sinnrikt kanalsystem i blocket tvingas att arbeta i tur och ordning. Då en kolv av det genom inloppet 1 (se Fig.1) inmatade smörjmedlet trycks mot ett ändläge i sin cylinder matas smörjmedlet framför kolvens motsatta ände ut genom ett av utloppen 2. När kolven nått sitt ändläge öppnas en kanal och nästa kolv upprepar det beskrivna förloppet. När alla kolvar på detta sätt gjort ett kolvslag har fördelaren fullbordat en cykel och doserat det inmatade smörjmedlet i lika delar genom samtliga utlopp. Förloppet fortsätter tills inmatningen upphör. Utmatningen är lika för alla utlopp - $0,13 \text{ cm}^3/\text{cykel}$.

Fördelarna har två utlopp per kolv Se fig.2 som kan sammankopplas till ett utlopp (Se fig. 3) Genom att avlägsna en plugg, A, se fig. 5, i blockets borrhning, erhålls en dubbelt så stor utmatningsmängd, $2 \times 0,13 \text{ cm}^3 = 0,26 \text{ cm}^3$.

För smörjpunkter som kräver större smörjmedelsmängd kan dessutom två eller tre närliggande utlopp sammankopplas med ett block. (se Fig. 4)

Genom att montera en induktiv givare i stället för en cylinderpropp kan fördelaren och /eller ett helt smörjsystems funktion kontrolleras. Givaren känner av kolvens rörelse och ger en signal för varje fullbordad cykel. Den ansluts till en styrenhet eller PLC för styrning, övervakning och larm.



DESCRIPTION

The type PFB progressive feeder divides and distributes the volume of grease fed into it into portions of equal size, which are then discharged to the lubrication points connected. A single lubricator can with progressive feeders type PFB serve far more lubrication points than with direct line connections.

A complete feeder comprises at least three dosage units integrated in a solid block with one lubricant inlet, port 1.(Fig.1). Each dosage unit has a hydraulically operated piston that divides and discharges the grease fed into it. The volume discharged is $0,13 \text{ cm}^3/\text{cycle}$ for each of the two outlet ports 2 (Fig. 1) of a dosage unit.

The pistons of the discharge units operate in a progressive sequence one after the other. No piston can start and make its stroke before the preceding piston has completed its stroke. The feeder immediately stops functioning if any piston does not complete its stroke.

When all pistons of the feeder each have made one reciprocating stroke a full cycle has been completed. The necessary feed volume to achieve this is called the cycle volume and is dependent on the size and number of the dosage units.

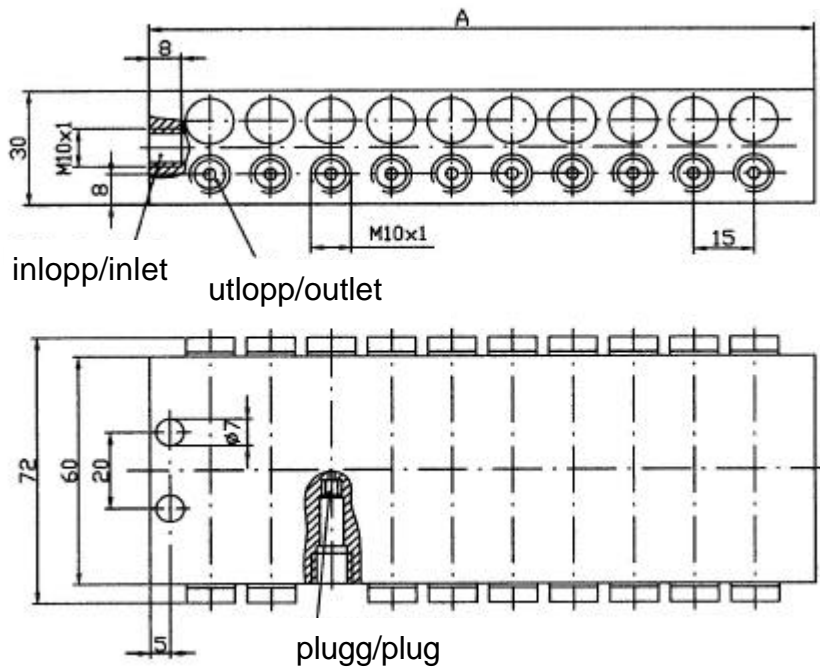
Each dosage unit has two outlets opposite to each other (Fig. 2). These can be combined to one by removing the plug A in the outlet channel (fig. 5) and simultaneously plugging one of the outlet port (Fig.3) The outlet used will then discharge $2 \times 0,13 = 0,26 \text{ cm}^3/\text{cycle}$

Two or three neighbouring outlets can also be linked together by means of an external crossporting bar (see page 4) to meet the grease volume required by larger lubrication points

By monitoring the piston motion of only one dosage unit the function of the whole feeder or of a complete lubrication system can be monitored. This is achieved by an inductive transducer (see page 4) installed in the place of the cylinder plug of a dosage unit.. The Transducer will signal each full cycle made by the feeder to a control unit or a PLC connected.

MÅTT (mm)

DIMENSIONS (mm)



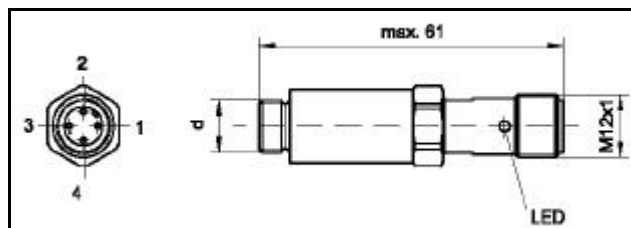
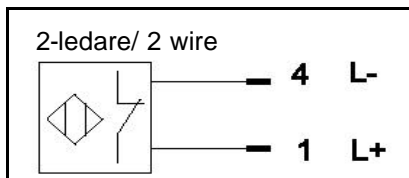
Art. nr. Part No.	Antal kolvar Number of pistons	Antal utlopp Number of outlets	A-Mått mm A-Dimension (inches)	Vikt kg Weight (lb)
906761	3	6	60 (2.36)	0,6 (1.3)
906762	4	8	75 (2.95)	0,8 (1.7)
906763	5	10	90 (3.54)	1,0 (2.2)
906764	6	12	105 (4.13)	1,2 (2.6)
906765	7	14	120 (4.72)	1,4 (3.1)
906766	8	16	135 (5.31)	1,6 (3.6)
906767	9	18	150 (5.90)	1,8 (4.0)
906768	10	20	165 (6.49)	2,0 (4.4)

Induktiv givare / Inductive Transducer

Art. nr. / Part No. 906769

Kabel, 2 m, till ovan / Cable, 2 m for above

Art. nr. / Part No 906770



Tekniska data:

Driftspänning: 10 - 36V DC
 Max last kontinuerligt: 100 mA
 Temperaturområde: -25°C till +80°C
 Utgång: NO
 Skyddsklass: IP 67

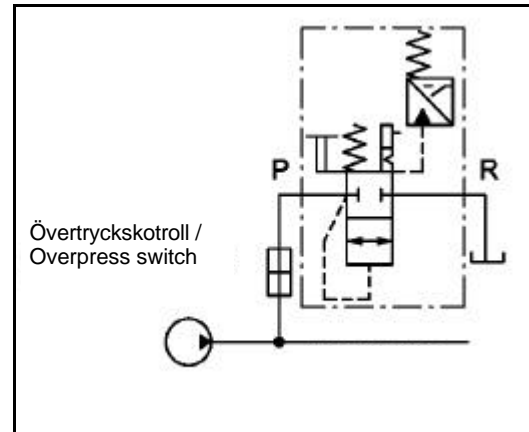
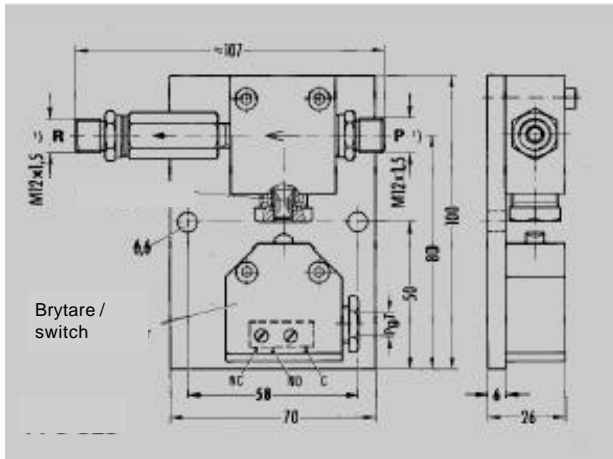
Technical data:

Operating voltage: 10 - 36V DC
 Max. continuous load: 100 mA
 Temperature range: -25°C to +80°C
 -13°F to +176°F
 Output: NO
 Protection class: IP 67

Övertryckslarm

Art. Nr **906774**

High Pressure Alarm Part No **906774**



Beskrivning: Om trycket överstiger det bestämda värdet, brister sprängblecket. Smörjmedlet påverkar då ett indikeringsstift som i sin tur aktiverar den elektriska brytaren. Denna ansluts till en larmanordning

Description: The burst disc will break if the lubricant pressure exceeds the value of the burst disc. An indicator pin will then be forced to actuate the electric switch to change over and activate the alarm device connected to it.

Tekniska data

Driftspänning: 230 V
Brytande kapacitet: 230 V / 25 mA , 24 V / 2 A
Kontakt: Växlande
Skyddsklass: IP 67
Temperaturområde: -5°C till +80°C

Technical data

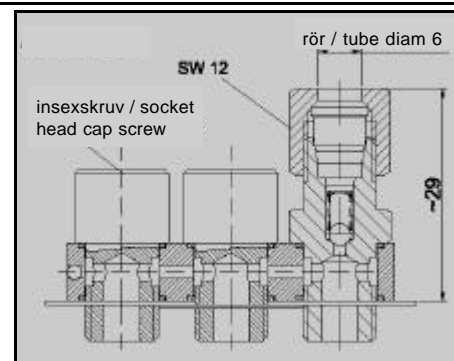
Operation voltage: 230 V
Breaking capacity: 230 V / 25 mA, 24 V / 2 A
Contact: Change-over
Protection class: IP 67
Temperature range: -5°C to +80°C (23°F to 176°F)

Sammankopplingsblock

Crossporting bars



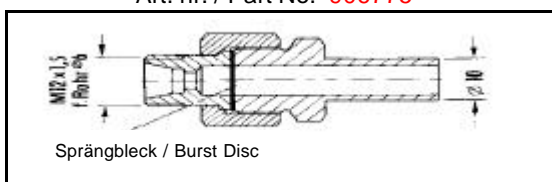
Art. nr. / Part No.	Antal utlopp / Number of outlets
906771	2
906772	3



Sprängbleckhållare

Burst Disc Holder

Art. nr. / Part No. **906775**



In-och utloppsförskruvningar
Ø 6 mm M10 x 1

In and outlet connectors
Ø 6 mm M10 x 1

Sprängbleck	Burst Disc
Art. nr. / Part No.	sprängtryck/burst pressure
906776	100 bar / 10 MPa / (1450 psi)
906777	120 bar / 12 MPa / (1740 psi)
906778	140 bar / 14 MPa / (2030 psi)
906779	160 bar / 16 MPa / (2320 psi)
90680	180 bar / 18 MPa / (2610 psi)

Art. nr. / Part No	Benämning / Description
3201110	Utloppskoppling /outlet connector
904814	Inloppskoppling / Inlet connector
906789	Utloppskoppling med backventil / Out-let connector with check valve